

УТВЕРЖДЕНА  
Постановлением Администрации  
Одинцовского городского округа  
от 03.06.2026 № 3099



**КОМПЛЕКСНАЯ СХЕМА  
ОРГАНИЗАЦИИ ДОРОЖНОГО ДВИЖЕНИЯ  
ОДИНЦОВСКОГО ГОРОДСКОГО ОКРУГА  
МОСКОВСКОЙ ОБЛАСТИ НА 2026-2040 ГОДЫ**

Том 1. Утверждаемая часть

Количество томов 2

Одинцово, 2026

## Паспорт комплексной схемы организации дорожного движения Одинцовского городского округа Московской области на 2026-2040 годы

|  |  |
|--|--|
| Наименование КСОДД   | Комплексная схема организации дорожного движения Одинцовского городского округа Московской области на 2026-2040 годы   |
| Основание для разработки КСОДД                                       | <p>1. Федеральный закон от 29 декабря 2017 г. № 443-ФЗ «Об организации дорожного движения в Российской Федерации и о внесении изменений в отдельные законодательные акты Российской Федерации»;</p> <p>2. Федеральный закон от 08.11.2007 г. № 257-ФЗ «Об автомобильных дорогах и о дорожной деятельности в Российской Федерации и о внесении изменений в отдельные законодательные акты Российской Федерации»;</p> <p>2. Приказ Министерства транспорта Российской Федерации от 18 февраля 2025 г. № 49 "Об установлении требований к составу и содержанию документации по организации дорожного движения".</p>   |
| Значения показателей для утверждаемого варианта проектирования КСОДД | <p><b>Показатели состояния БДД:</b><br/>         Количество ДТП – 52 ед.<br/>         Количество погибших в ДТП – 16 чел.<br/>         Количество раненых в ДТП – 57 чел.<br/>         Тяжесть последствий ДТП – 21,92%<br/>         Число погибших на 100 тыс. населения – 3,11 чел. / 100 тыс. чел.</p> <p><b>Параметры, характеризующие дорожное движение:</b><br/>         Средняя скорость движения ТС – 53 км/ч.<br/>         Плотность движения – 27 ед./км.</p> <p><b>Параметры эффективности ОДД:</b><br/>         Средняя задержка ТС в движении – 0,29 мин./км:<br/>         Временной индекс – 1,3:<br/>         Уровень обслуживания дорожного движения – В.<br/>         Показатель перегруженности дорог – 0.<br/>         Буферный индекс – 0,12.</p> <p><b>Значения негативного воздействия ТС на окружающую среду и здоровье населения:</b><br/>         Валовый выброс загрязняющих веществ автомобильным транспортом в атмосферный воздух – 5141 г/ч.км.</p> |
| Сроки и этапы реализации КСОДД                                       | <p>Мероприятия по ОДД разделены на два периода реализации (этапа):</p> <ul style="list-style-type: none"> <li>- 0-5 лет (2026-2030 гг.) – краткосрочный;</li> <li>- 5-15 лет (2031-2040 гг.) – долгосрочный.</li> </ul>  |
| Перечень мероприятий по организации дорожного движения и их описание | <p><b>Повышение пропускной способности дорог, в том числе посредством устранения условий, способствующих созданию помех для дорожного движения или создающих угрозу его безопасности:</b></p> <p>Демонтаж (капитальный ремонт) железнодорожных переездов на ул. Акуловская, ул. Железнодорожная, д. 4, ул. Железнодорожная, д. 38 (г. Одинцово)</p> <p>Строительство остановочных площадок вне границ проезжей части на ОП ОПАТ на автомобильной дороге А-106 Рублево-Успенское шоссе, 1 шт.</p>   |

|  |  |
|--|--|
|  | <p>Строительство остановочных площадок вне границ проезжей части на ОП ОПАТ на автомобильной дороге Ильинский подъезд, 3 шт.</p> <p>Строительство остановочных площадок вне границ проезжей части на ОП ОПАТ на автомобильной дороге А-106 подъезд к Николиной Горе, 2 шт.</p> <p>Строительство остановочных площадок вне границ проезжей части на ОП ОПАТ на автомобильной дороге Звенигород – Аксиньино – Николина Гора, 1 шт.</p> <p>Строительство остановочных площадок вне границ проезжей части на ОП ОПАТ в г. Одинцово, 5 шт.</p> <p>Строительство остановочных площадок вне границ проезжей части на ОП ОПАТ на автомобильной дороге Красногорское шоссе, 1 шт.</p> <p>Строительство остановочных площадок вне границ проезжей части на ОП ОПАТ на автомобильной дороге Можайское шоссе, 22 шт.</p> <p>Расширение участка дороги, г. Одинцово, ул. Северная, 0,2 км (подход к круговому движению с севера до 2-х полос)</p> <p>Запрещение стоянки и остановки, г. Одинцово, ул. Маршала Неделина, д. 9 (справа)</p> <p>Реконструкция перекрестка пр-т Шмидта - Ильинское шоссе (п. Николина Гора) (расширение всех подходов до двух полос)</p> <p>Реконструкция перекрестка Можайское шоссе - Красногорское шоссе (расширение до трех полос выхода на Восток, 0,26 км, демонтаж правой стрелки в сторону ТПУ)</p> <p>Реконструкция перекрестка автомобильных дорог Можайское шоссе и Можайское шоссе - Тучково (расширение до двух полос с Севера и с Запада и установка светофорного объекта)</p> <p>Реконструкция перекрестка автомобильных дорог Можайское шоссе и Можайское шоссе - Новый городок (расширение до двух полос с Севера)</p> <p>Реконструкция перекрестка Можайское шоссе - ул. Ямская (п. Большие Вязёмы) (расширение подхода с Севера на Восток до двух полос)</p> <p>Реконструкция перекрестка Можайское шоссе - ул. Акуловская (г. Одинцово) (расширение подхода с Юга на Запад до двух полос)</p> <p>Строительство путепровода через железнодорожные пути на автомобильной дороге Можайское шоссе - Новый городок (возле ст. Чапаевка)</p> <p>Строительство путепроводов через железнодорожные пути на автомобильной дороге Можайское шоссе: между ст. Голицыно и ст. Захарово, между ст. Часцовская и ст. Портновская, между ст. Кубинка-1 и Центральный Парк Патриот - Танковый музей</p> <p>Строительство путепровода через железнодорожные пути на автомобильной дороге М-1 "Беларусь" – ст. Пионерская (возле ст. Пионерская)</p> <p>Строительство путепровода через железнодорожные пути на автомобильной дороге Шихово – Шарапово – Кубинка (между ст. Портновская и ст. Кубинка-1)</p> <p>Строительство путепровода через железнодорожные пути на</p> |
|--|--|

|  |   |
|--|---|
|  | <p>автомобильной дороге Можайское шоссе – Покровское – Ястребки</p> <p>Строительство путепровода через железнодорожные пути на автомобильной дороге Звенигород – Колюбакино – Нестерово (Большое кольцо МЖД, возле ст.190 км)</p> <p>Строительство путепровода через железнодорожные пути на автомобильной дороге А-106 Рублево-Успенское шоссе (Подъезд к с. Успенское) (возле ст. Перхушково)</p> <p>Строительство путепровода через железнодорожные пути на автомобильной дороге Парк "Патриот" – Кубинка (между ст. Петелино и ст. Портновская)</p> <p>Строительство путепровода через железнодорожные пути на автомобильной дороге Парк "Патриот" – Кубинка (Большое кольцо МЖД, между ст. Кубинка 2 и ст.199 км)</p> <p>Строительство путепровода через железнодорожные пути на автомобильной дороге М-1 "Беларусь" – аэропорт Кубинка (возле ст. Чапаевка)</p> <p>Строительство путепровода через железнодорожные пути на автомобильной дороге Яскинское шоссе, ул. Старое Яскино</p> <p>Строительство путепровода через железнодорожные пути на автомобильной дороге Можайское шоссе – Полушкино (участок 2) (возле ст. Полушкино)</p> <p>Строительство путепровода на пересечении автомобильных дорог Можайское шоссе, км 0,0 и Подъезд к д. Лохино</p> <p>Строительство путепровода на пересечении автомобильных дорог Парк "Патриот" – Кубинка и Шихово – Шарاپово – Кубинка</p> <p>Строительство путепровода на автомобильной дороге М-1 "Беларусь", 78-й км, до д. Ляхово</p> <p>Строительство кольцевого пересечения ул. Маршала Жукова и ул. Садовая (г. Одинцово)</p> <p>Строительство транспортной развязки на пересечении автомобильных дорог М-1 "Беларусь" и М-1 "Беларусь" – аэропорт Кубинка</p> <p>Строительство транспортной развязки на пересечении автомобильных дорог М-1 "Беларусь" и Парк "Патриот" – Кубинка</p> <p>Строительство транспортной развязки на пересечении автомобильных дорог Можайское шоссе и Парк "Патриот" – Кубинка</p> <p>Строительство транспортной развязки на пересечении автомобильных дорог М-1 "Беларусь" и Можайское шоссе</p> <p>Реконструкция перекрестка ул. Фрунзе – ул. Красная Гора (г. Звенигород) (расширение всех подходов до двух полос)</p> <p>Реконструкция перекрестка Можайское шоссе - Никльский проезд (расширение с запада до двух полос, 450 м)</p> <p>Реконструкция перекрестка Можайское шоссе, км 62+570 (расширение с востока до двух полос, 450 м)</p> <p>Реконструкция перекрестка Звенигород-Аксиньино-Николина Гора - "Звенигород - Аксиньино - Николина Гора" - Ларюшино (расширение с запада и востока до двух полос. 25 м + 60 м)</p> <p><b>Оптимизация циклов светофорного регулирования:</b></p> |
|--|---|

|  |   |
|--|---|
|  | <p>Оптимизация цикла светофорного регулирования на перекрестке пр-т Шмидта - Ильинское шоссе (п. Николина Гора)</p> <p>Оптимизация цикла светофорного регулирования на перекрестке Можайское шоссе - ул. Маршала Неделина (г. Одинцово)</p> <p><b>Согласование (координация) работы светофорных объектов (светофоров):</b></p> <p>Координация работы светофорных объектов на перекрестках Можайское шоссе - ул. Маршала Неделина и Можайское шоссе - Красногорское шоссе (г. Одинцово)</p> <p><b>Развитие инфраструктуры в целях обеспечения движения пешеходов, велосипедистов и лиц, использующих для передвижения средства индивидуальной мобильности:</b></p> <p>Строительство пешеходных переходов на ОП ОПАТ на автомобильной дороге Ильинский подъезд: ОП "Поворот на Ильинское"</p> <p>Строительство пешеходных переходов на ОП ОПАТ на автомобильной дороге Можайское шоссе: ОП "Поворот на санаторий Герцена", ОП "Голубое озеро", ОП "Крутицы", ОП "Сады Хвойное", ОП "Сады Эдельвейс", ОП "Капань"</p> <p>Строительство пешеходных переходов через железнодорожные пути: Смоленское направление МЖД, с. Акулово, Смоленское направление МЖД, ст. Малые Вяземы</p> <p>Строительство внеуличных пешеходных переходов через автомобильную дорогу Подъезд к Инновационному центру "Сколково" от транспортной развязки на 50 км МКАД (р.п. Заречье)</p> <p>Обустройство тротуара на а/д ММК - ст. Голицыно, км 0+000 - км 0+210</p> <p>Обустройство тротуара на а/д Можайское шоссе - Красная горка, км 0+000 - км 3+170</p> <p>Обустройство тротуара на а/д М-1 "Беларусь" - ст. Пионерская, км 3+440 - км 3+554, от 55.664785, 37.211680 справа</p> <p>Обустройство тротуара на а/д М-1 Беларусь-Жаворонки-Можайское шоссе, км 3+320 - км 3+580</p> <p>Обустройство тротуара на а/д М-1 Беларусь- Асаково, км 1+230 - км 1+950 (слева), м 1+230 - км 1+950 (справа),</p> <p>Обустройство тротуара на а/д М-1 Беларусь- Сушкинская - Петелино, км 0+302 - км 1+265 (слева), км 1+950 - км 3+050 (справа)</p> <p>Обустройство тротуара на а/д Кубинка - Наро-Фоминск, км 4+720 - км 6+270</p> <p>Обустройство тротуара на а/д Каринское-Андреевское, км 1+180 - км 1+560 (слева), км 6+195 - км 7+300 (справа), км 8+985 - км 10+005 (справа и слева), км 10+400 - км 10+800 (справа и слева)</p> <p>Обустройство тротуара на а/д Анашкино-Иглово-Андреевское, км 0+810 - км 1+200 (слева), км 2+500 - км3+000 (слева и справа), км 3+350 - км 4+100 (справа), км 7+000 - км 8+210 (справа), км 8-950 - 10-100 (слева и справа)</p> <p>Обустройство тротуара на а/д Звенигород-Колюбакино-</p> |
|--|---|

|  |  |
|--|--|
|  | <p>Нестерово от 55.723597, 36.799234 справа 0,76 км</p> <p>Обустройство тротуара на а/д Звенигород-Коллюбакино-Нестерово - Дютьково от 55.737651, 36.805589 справа 0,18 км</p> <p>Обустройство тротуара на а/д Звенигород-Аксиньино-Николина Гора - Палицы от 55.751192, 36.978175 справа, 0,92 км</p> <p>Обустройство тротуара на а/д 1-е Успенское шоссе - Химик - 2-е Успенское шоссе от 55.676193, 37.093957 справа 0,59 км</p> <p>Обустройство тротуара на а/д Звенигород-Коллюбакино-Нестерово - Хотяжи от 55.685108, 36.668986 слева и справа 0,785 км, от 55.658632, 36.630829 справа 0,9 км</p> <p>Обустройство тротуара на а/д Горки-2-Солослово-1-е Успенское шоссе от 55.709538, 37.164848 справа 2,5 км</p> <p>Обустройство тротуара на а/д ММК - Аниково - Агафоново - Кубинка от 55.703901, 36.775554 справа 1,0 км</p> <p>Обустройство тротуара на а/д Можайское шоссе-Покроское-Ястребки от 55.624548, 36.867432 справа 2,0 км, от 55.643181, 36.834768 справа 0,24 км от 55.647472, 36.822916 справа 1,8 км, от 55.663040, 36.801734 справа 0,77 км, от 55.671405, 36.766265 справа 0,32 км</p> <p>Обустройство тротуара на а/д Звенигород-Коллюбакино-Нестерово-Устье-Акулово от 55.707421, 36.718064 справа 0,95 км</p> <p>Обустройство тротуара на а/д Шихово - Шарاپово - Кубинка от 55.699026, 36.774282 справа 0,45 км, от 55.662315, 36.746425 справа 4,23 км, от 55.623817, 36.686420 справа 3,6 км, от 55.594029, 36.697277 справа 1,0 км</p> <p>Обустройство тротуара на а/д Звенигород - Аксиньино - Николина Гора - Липки от 55.755503, 36.938190 слева 0,81 км</p> <p>Обустройство тротуара на а/д ММК - Супонево - Ершово от 55.746565, 36.880128 слева и справа 0,28 км</p> <p>Обустройство тротуара на а/д Можайское шоссе, км 30+500 - 30+850 слева, км км 30+405 - км 31+095 справа, км 30+990 - км 31+095 слева, км 31+100 - км 31+500 справа и слева, км 32+854 - км 32+906 справа, км 32+990 - км 34+997 слева, км 33+087 - км 34+997 справа, км 35+490 - км 36+507 справа, км 35+586 - км 36+130 слева, км72+555 - км 73+598 слева и справа, км 73+727 - км 74+724 слева, км 83+414 - км84+605 слева</p> <p>Обустройство велосипедной дорожки между населенными пунктами Кубинка и Акулово, на а/д Кубинка - Наро-Фоминск км 3+300 - км 7+400</p> <p>Строительство надземного пешеходного перехода через автомобильную дорогу Можайское шоссе, км 42+000</p> <p><b>Развитие парковочного пространства (в том числе за пределами дорог)</b></p> <p>Строительство внеуличных плоскостных стоянок в г. Одинцово (1 мкр-н – 200 машино-мест, 1А мкр-н – 50 машино-мест, 2 мкр-н – 50 машино-мест, 3 мкр-н – 50 машино-мест, район детского парка "Малыш" – 200 машино-мест)</p> <p><b>Введение светофорного регулирования на пересечениях, примыканиях и участках дорог:</b></p> <p>Введение светофорного регулирования на перекрестке ул.</p> |
|--|--|

Фрунзе - ул. Красная Гора (г. Звенигород)

Введение светофорного регулирования на перекрестке автомобильных дорог ММК – Аниково – Агафоново – Кубинка и Шихово – Шарапово – Кубинка

Введение светофорного регулирования на перекрестке А-106 Рублево-Успенское шоссе, 11 км (ОП "Усово-Тупик")

Введение светофорного регулирования на пешеходном переходе А-106 Рублево-Успенское шоссе, 9 км (ОП "Жуковка-1")

Введение светофорного регулирования на перекрестке автомобильных дорог Можайское шоссе и Можайское шоссе - Тучково

Введение светофорного регулирования на перекрестке автомобильных дорог 1-е Успенское шоссе - Химик - 2-е Успенское шоссе – 2-е Успенское шоссе

Введение светофорного регулирования вызывного действия на нерегулируемых пешеходных переходах на автомобильной дороге Можайское шоссе: км 51+549, км 63+850, км 64+550, км 64+815, км 78+136, км 79+155

#### **Развитие дорог или их участков**

Соединение Подушкинского шоссе, Красногорского шоссе и ул. Говорова, 0,65 км

Строительство автомобильной дороги регионального значения Сколково – 52 км МКАД, 1,7 км

Строительство автомобильной дороги регионального значения Подъезд к Инновационному центру "Сколково" от транспортной развязки на 50 км МКАД, 4,2 км

Строительство автомобильной дороги регионального значения Рублевское шоссе, 0,8 км

Реконструкция автомобильной дороги регионального значения Рублевское шоссе, 0,5 км

Строительство автомобильной дороги федерального значения А-106 Рублево-Успенское шоссе, 9,5 км

Реконструкция автомобильной дороги федерального значения А-106 Рублево-Успенское шоссе, 6,7 км

Строительство автомобильной дороги федерального значения А-106 Рублево-Успенское шоссе, 7,1 км

Реконструкция автомобильной дороги федерального значения А-106 Рублево-Успенское шоссе (Подъезд к с. Успенское), 9,9 км

Реконструкция автомобильной дороги федерального значения А-106 Рублево-Успенское шоссе (Подъезд к с. Барвиха), 5,3 км

Строительство автомобильной дороги регионального значения М-1 "Беларусь" – аэропорт Кубинка, 4,6 км

Реконструкция автомобильной дороги федерального значения 2-ое Успенское шоссе, 6,4 км

Строительство автомобильной дороги регионального значения Обход д. Луцино, 1,9 км

Строительство автомобильной дороги регионального значения Звенигород – Колюбакино – Нестерово, 2,7 км

Реконструкция автомобильной дороги регионального значения Звенигород – Колюбакино – Нестерово, 15,9 км

|  |  |
|--|--|
|  | <p>Строительство автомобильной дороги регионального значения Парк "Патриот" – Кубинка, 16,0 км</p> <p>Строительство автомобильной дороги регионального значения Можайское шоссе – Полушкино (участок 2), 1,3 км</p> <p>Реконструкция автомобильной дороги регионального значения Кубинка – Наро-Фоминск, 8,0 км</p> <p>Реконструкция автомобильной дороги регионального значения Можайское шоссе – Тучково, 1,0 км</p> <p>Реконструкция автомобильной дороги регионального значения Звенигород – Аксиньино – Николина Гора, 1,58 км</p> <p>Реконструкция автомагистрали федерального значения М-1 "Беларусь (расширение до 4-х полос от Можайского шоссе до МКАД), 2,5 км</p> <p>Строительство моста на автомобильной дороге Обход д. Луцино (р. Москва)</p> <p>Строительство путепровода - разворот на М-1 из Москвы в Москву, 27 км</p> <p>Строительство автомобильной дороги местного значения д. Мамоново - Баковское кладбище, 2,2 км</p> <p>Расширение ул. Триумфальной (г. Одинцово) до трех полос, 0,23 км</p> <p><b>Расстановка работающих в автоматическом режиме стационарных и передвижных специальных технических средств, имеющих функции фото- и киносъемки, видеозаписи для фиксации нарушений правил дорожного движения:</b></p> <p>Расстановка работающих в автоматическом режиме стационарных и передвижных специальных технических средств, имеющих функции фото- и киносъемки, видеозаписи для фиксации нарушений правил дорожного движения на перекрестке Можайские шоссе – ул. Маршала Неделина (г. Одинцово)</p> <p><b>Организация движения маршрутных транспортных средств, в том числе введение приоритета движения маршрутных транспортных средств:</b></p> <p>Организации выделенной полосы для движения ОПАТ по ул. Триумфальной от ОП "Гусарская баллада" до выезда на ул. Центральную (г. Одинцово), 1,1 км</p> |
| <p>Сведения об объемах и источниках финансирования мероприятий по организации дорожного движения</p> | <p>Требуемый объем финансирования мероприятий по ОДД составляет 87,409268 млрд руб., в том числе по годам:</p> <p>2026 год – 2498,55 млн руб.;</p> <p>2027 год – 3706,65 млн руб.;</p> <p>2028 год – 8180,17 млн руб.;</p> <p>2029 год – 17176,1 млн руб.;</p> <p>2030 год – 15688,0 млн руб.;</p> <p>2031-2040 годы – 40160,0 млн руб.</p> <p>Финансирование намечается осуществлять за счет консолидации средств:</p> <ul style="list-style-type: none"> <li>- федерального бюджета – 53,1005 млрд руб.,</li> <li>- регионального бюджета – 31,9374 млрд руб.,</li> <li>- местного бюджета – 2,3714 млрд руб.</li> </ul>   |

**Информация о согласовании  
комплексной схемы организации дорожного движения  
Одинцовского городского округа Московской области на 2026-2040 годы**

| № п/п | Наименование согласующего органа или организации           | Должность, ФИО согласующего лица  | Дата направления КСОДД на согласование | Заключение   |
|-------|--|---|--|--|
| 1     | Город Москва   | Заместитель руководителя Департамента транспорта и развития дорожно-транспортной инфраструктуры города Москвы<br>Макаров В.В. | 24.02.2026                             | Согласовано письмом от 24.03.2026 № 17-35-2104/26          |
| 2     | Муниципальный округ Истра                                  |   | 13.11.2025                             | Согласовано часть 9 статьи 17 Федерального закона № 443-ФЗ |
| 3     | Городской округ Красногорск                                | Заместитель главы городского округа<br>Габуев А.Т.  | 17.12.2025                             | Согласовано письмом от 27.03.2026 № 1.2.7/6823-отв         |
| 4     | Рузский муниципальный округ                                |   | 28.11.2025                             | Согласовано часть 9 статьи 17 Федерального закона № 443-ФЗ |
| 5     | Наро-Фоминский городской округ Московской области          | И.о. Председателя Комитета по ЖКХ и дорожной деятельности<br>Кириллин Д.Б.  | 13.11.2025                             | Согласовано письмом от 03.12.2025 № 135-Исх-7780/2025-КЖКХ |
| 6     | Городской округ Власиха                                    |   | 13.11.2025                             | Согласовано часть 9 статьи 17 Федерального закона № 443-ФЗ |
| 7     | Городской округ Краснознаменск Московской области          | Зам. главы<br>Парамонов В.О.  | 13.11.2025                             | Согласовано письмом от 03.12.2025 № 124Исх-4430            |
| 8     | Федеральное дорожное агентство "Росавтодор"                |   | 13.11.2025                             | Согласовано часть 9 статьи 17 Федерального закона № 443-ФЗ |
| 9     | Государственная компания "Российские автомобильные дороги" | Директор Голицынского филиала<br>Крылов О.В.  | 15.12.2025                             | Согласовано письмом от 19.12.2025 № 7710-ГФ                |
| 10    | Управление   |   | 19.12.2025                             | Согласовано  |

|    |   |   |            |  |
|----|---|---|------------|--|
|    | Госавтоинспекции Главного управления Министерства внутренних дел России по Московской области |   |            | часть 9 статьи 17 Федерального закона № 443-ФЗ             |
| 11 | Комитет по архитектуре и градостроительству Московской области                                | Заместитель руководителя Комитета Демьянко М.Ю. | 15.12.2025 | Согласовано письмом от 18.12.2025 № 33Исх-12978/07-04      |
| 12 | Министерство жилищной политики Московской области   | Заместитель министра Ковалева А.Ш.              | 13.11.2025 | Согласовано письмом от 19.12.2025 № 13ИСХ-7602             |
| 13 | Министерство экологии и природопользования Московской области                                 |   | 13.11.2025 | Согласовано часть 9 статьи 17 Федерального закона № 443-ФЗ |
| 14 | Государственное бюджетное учреждение Московской области "Мосавтодор"                          | Заместитель генерального директора Джигоев Э.Д  | 06.04.2026 | Согласовано письмом от 24.04.2026 № Исх-11314/2026         |
| 15 | Министерство транспорта и дорожной инфраструктуры Московской области                          | Заместитель министра Каретникова Е.Н.           | 19.12.2025 | Согласовано письмом от 20.04.2026 № 22Исх-7026             |

## **Графический материал**

Графический материал в виде схем на картографической основе с отображением мероприятий по ОДД для утверждаемого варианта проектирования КСОДД Одинцовского городского округа Московской области представлен на следующих рисунках.

Цифрами на схемах обозначены разделы и номера мероприятий (см. КСОДД Одинцовского городского округа Московской области на 2026-2040 годы. Том 2. Обосновывающая часть, п. 5, таблица 5.1).

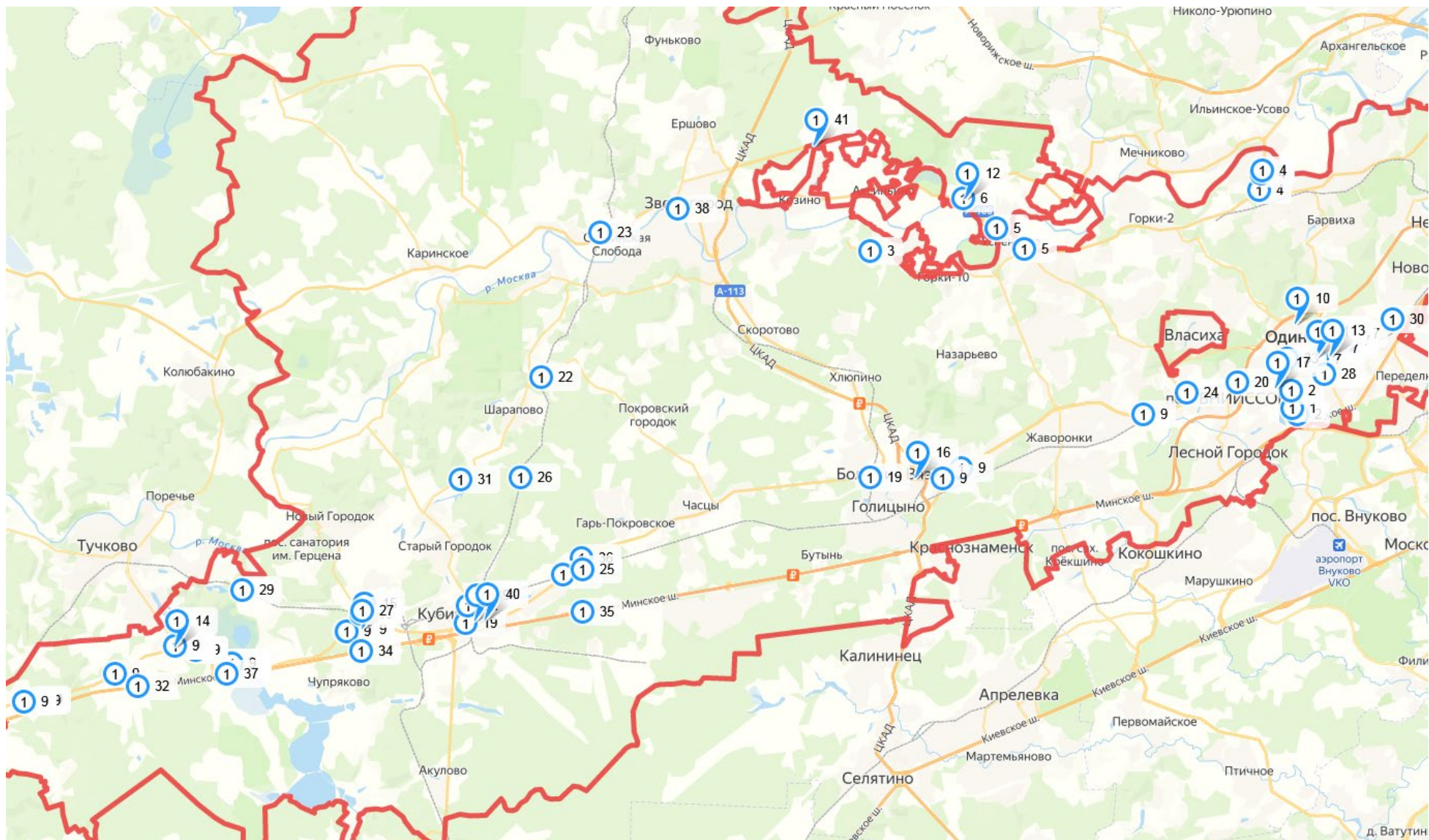


Рисунок 1 – Повышение пропускной способности дорог, в том числе посредством устранения условий, способствующих созданию помех для дорожного движения или создающих угрозу его безопасности (М 1:250000)

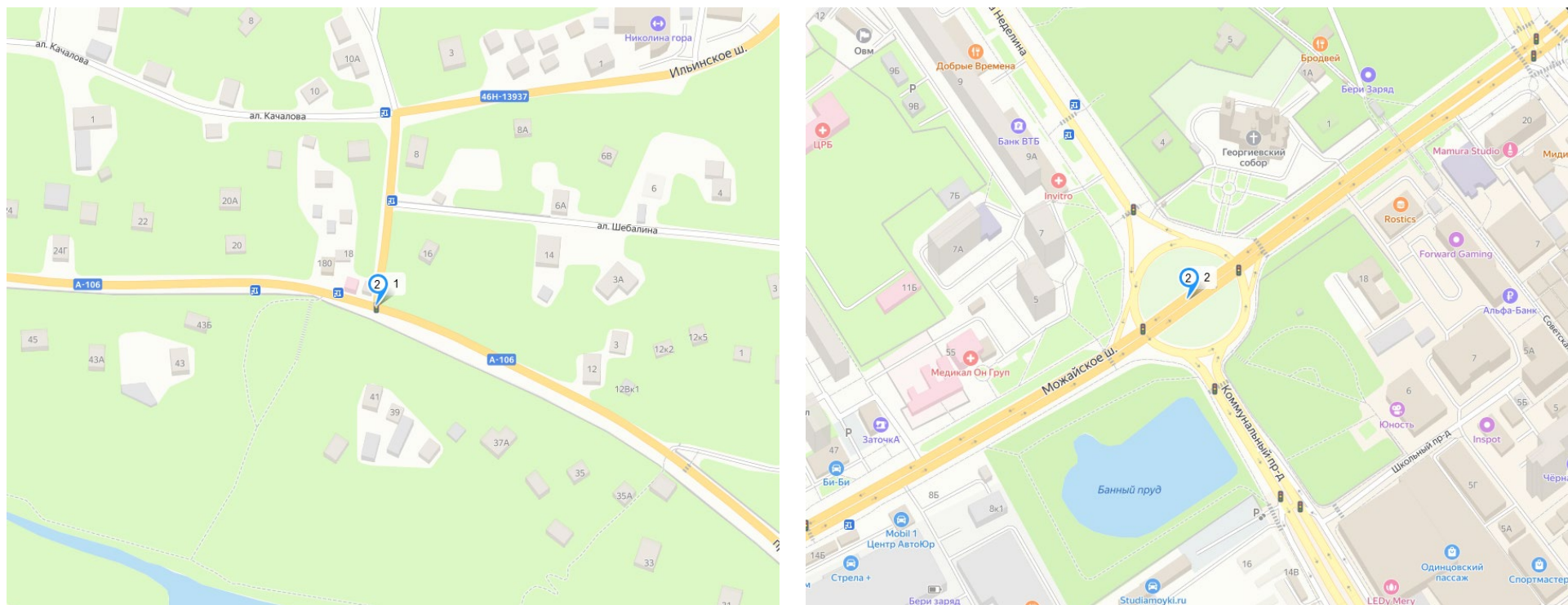


Рисунок 2 – Оптимизация циклов светофорного регулирования (М 1:5000)

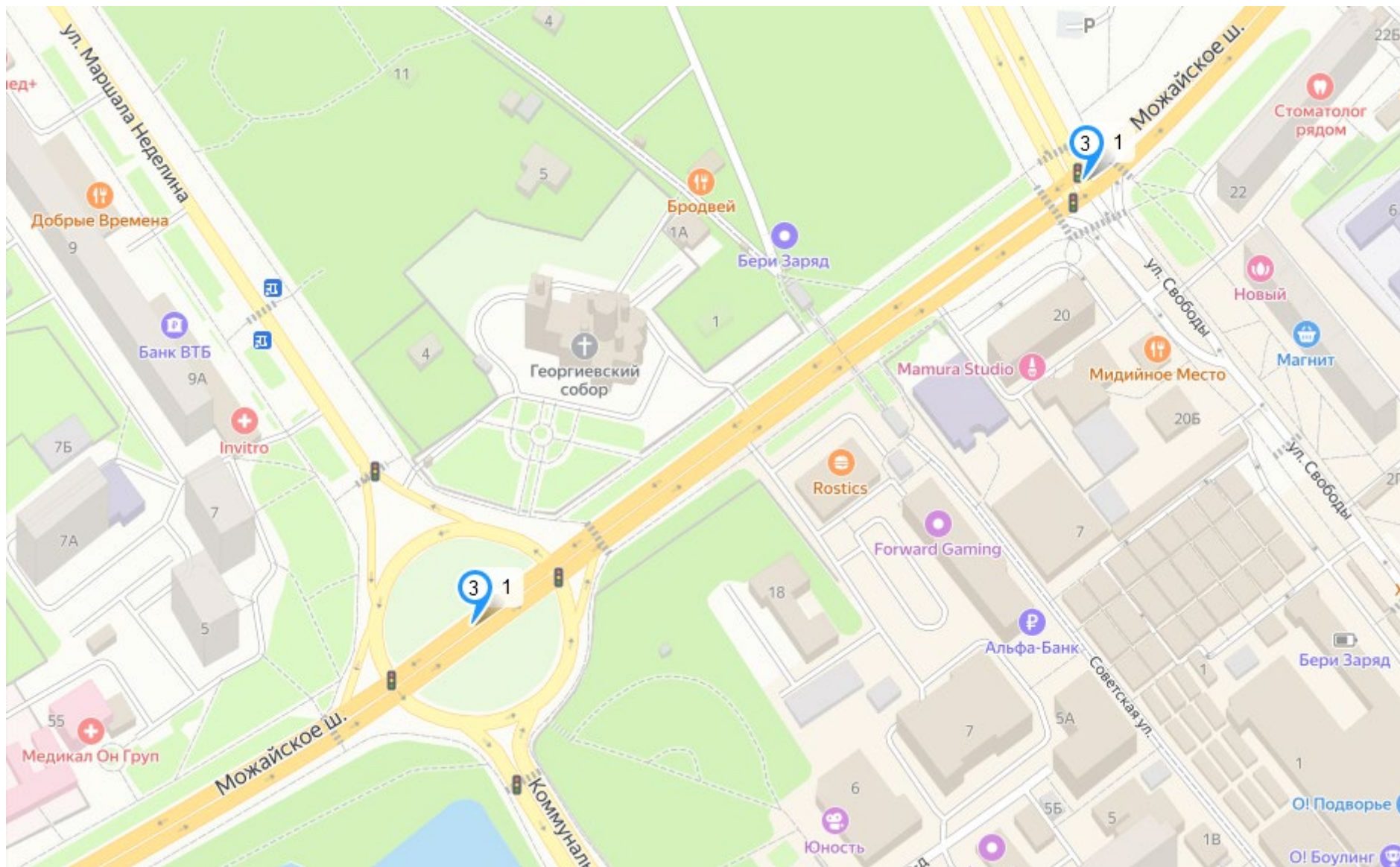


Рисунок 3 – Согласование (координация) работы светофорных объектов (светофоров) (М 1:2500)



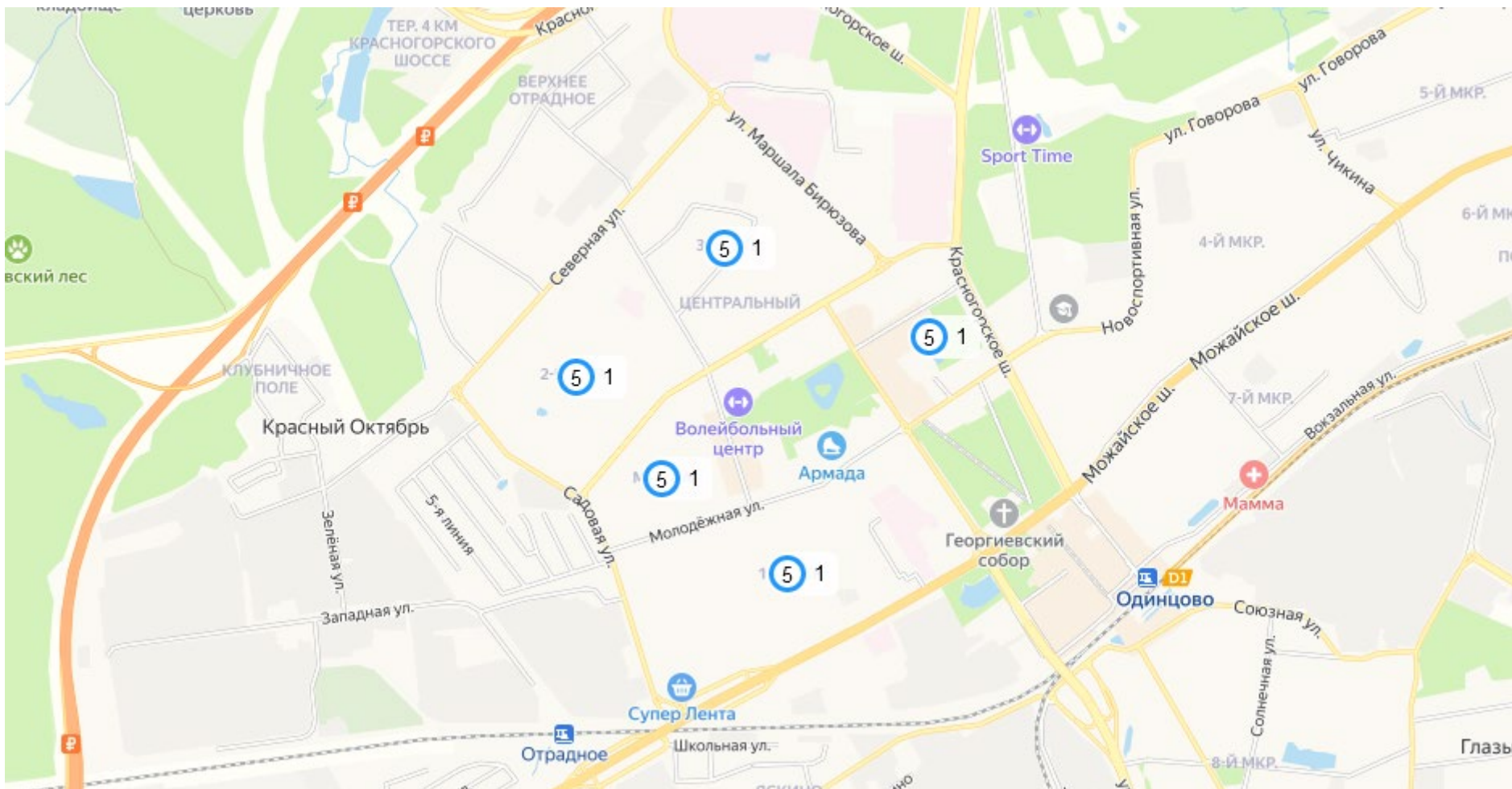


Рисунок 5 – Развитие парковочного пространства (в том числе за пределами дорог) (М 1:20000)



Рисунок 6 – Введение светофорного регулирования на пересечениях, примыканиях и участках дорог (М 1:200000)

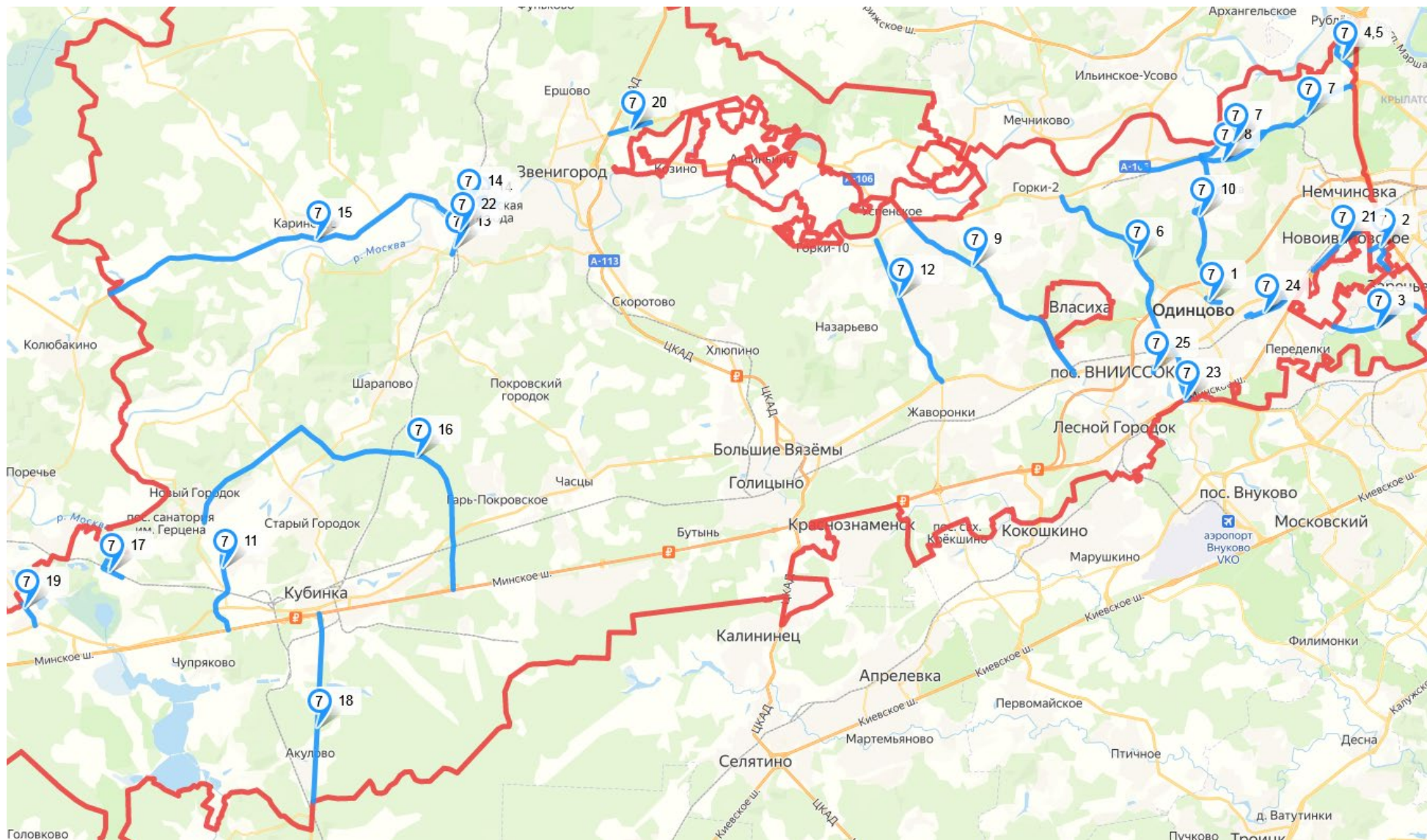


Рисунок 7 – Развитие дорог или их участков (М 1:250000)

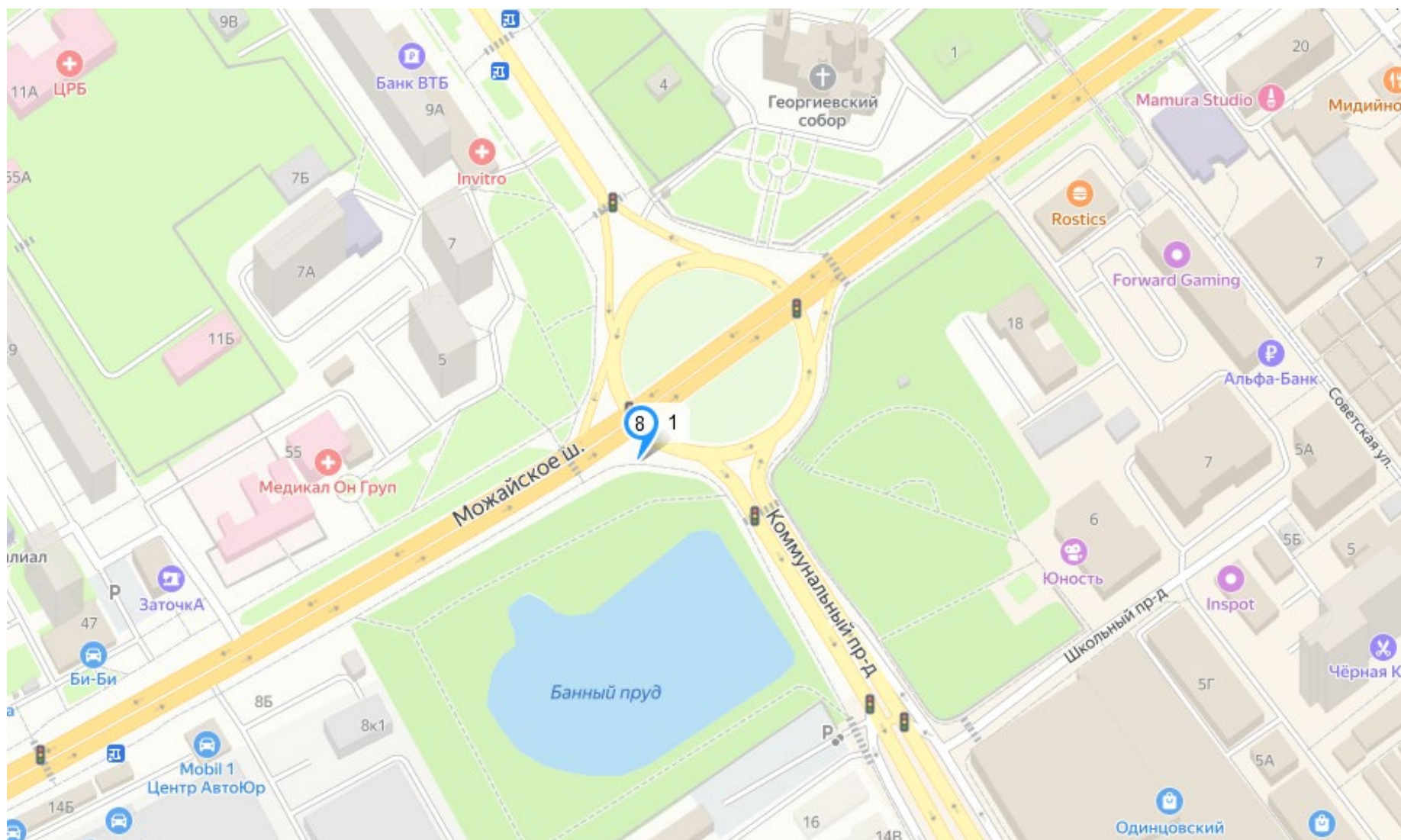


Рисунок 8 – Расстановка работающих в автоматическом режиме стационарных и передвижных специальных технических средств, имеющих функции фото- и киносъемки, видеозаписи для фиксации нарушений правил дорожного движения (М 1:2500)

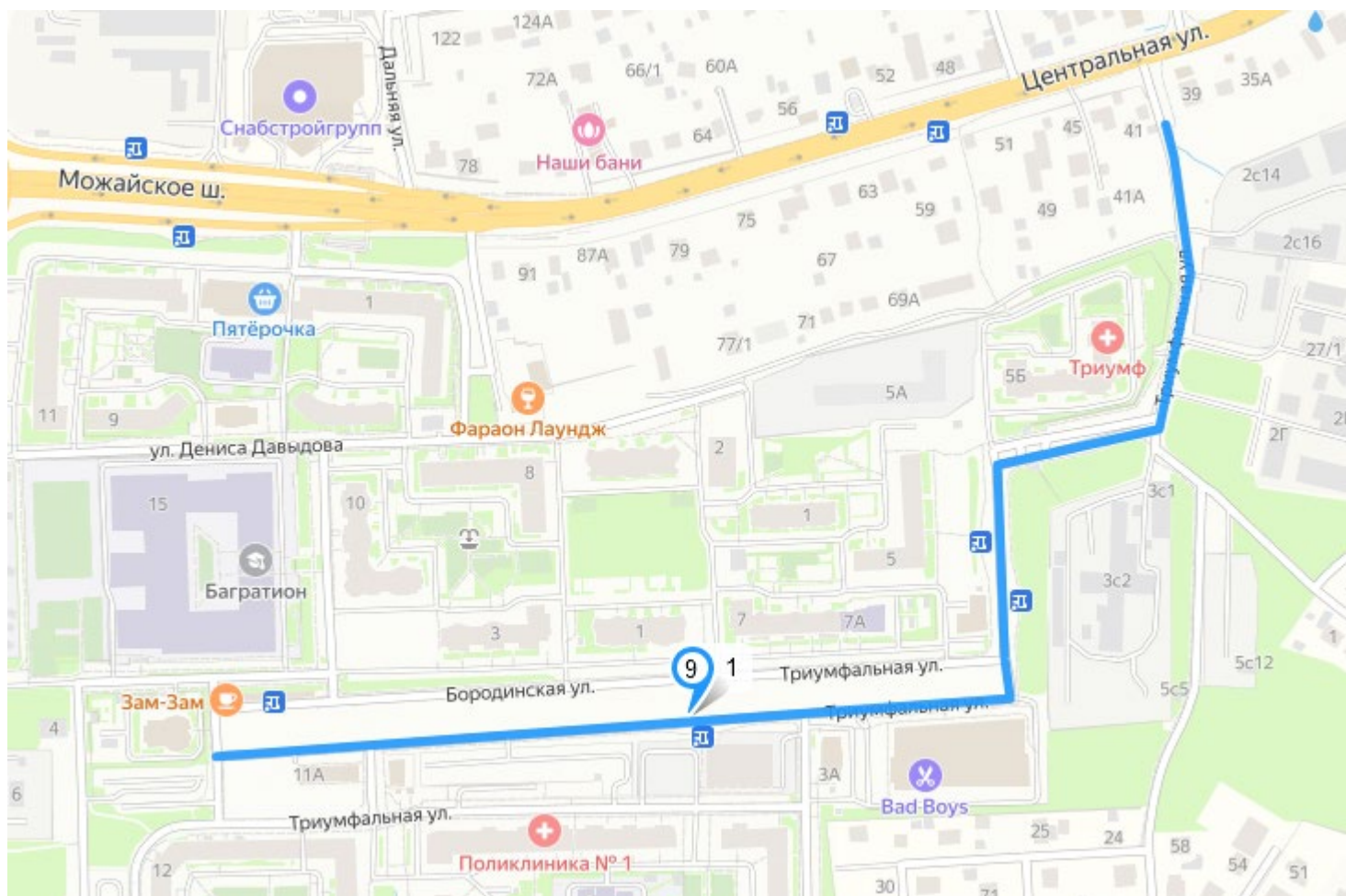


Рисунок 9 – Организация движения маршрутных транспортных средств, в том числе введение приоритета движения маршрутных транспортных средств (М 1:5000)